

## Upozornění:

**Následující informace se vztahují pouze na ty voliče, kteří jsou v období voleb prezidenta republiky (řádný termín prvního kola ve dnech 13. a 14. ledna 2023 a druhého kola 27. a 28. ledna 2023) v izolaci nebo v karanténě z důvodu nemoci Covid-19.**

**Ostatní voliči (bez nařízené izolace či karantény, anebo v izolaci či v karanténě z jiných důvodů) hlasují podle podmínek stanových zákonem č. 275/2012 Sb., o volbě prezidenta republiky.**

## Úvodní informace

**[Zákonem č. 411/2022 Sb.](#)**, o zvláštních způsobech hlasování ve volbě prezidenta republiky v roce 2023 (dále jen „zákon“), byly upraveny podmínky pro hlasování těch voličů, kteří by se hlasování nemohli zúčastnit vzhledem k nařízené izolaci nebo karanténě z důvodu nemoci Covid-19.

Zákon zavedl dodatečné způsoby hlasování, a to hlasování prostřednictvím volebního stanoviště (drive-in), a hlasování do zvláštní přenosné volební schránky.

Pokud v rozhodné době bude mít volič nařízenou izolaci nebo karanténu z důvodu nemoci Covid-19, může využít některého z následujících způsobů zvláštního hlasování:

- **hlasování na volebním stanovišti (drive-in)** ve středu před volbami 11. ledna, resp. 25. ledna v případě druhého kola, od 8:00 do 17:00 na určeném místě, a to bez předchozího objednání.
- **hlasování do zvláštní přenosné volební schránky** (vždy v pátek a v sobotu v termínu voleb), a to na základě předchozí telefonické žádosti o její přistavení, a pouze tehdy, pokud se volič z vážných důvodů nemohl dostavit na volební stanoviště.

**Hlasování na volebním stanovišti je zákonodárcem preferovaný způsob hlasování. Z toho důvodu Vás žádáme, abyste v případě, kdy jste dostatečně mobilní, využili přednostně hlasování na těchto volebních stanovištích (drive-in) přímo z osobního automobilu nebo motocyklu.**

Hlasování na volebním stanovišti (drive-in)

**Kdo může hlasovat**

Na hlasovacím stanovišti může hlasovat každý volič, který má trvalý pobyt v okrese, pro které bylo stanoviště zřízeno, anebo mu byl vydán voličský průkaz, a kterému byla nařízena izolace nebo karanténa z důvodu onemocnění Covid-19.

Hlasování není nutné oznamovat dopředu, postačuje přijet na příslušné místo automobilem nebo na motocyklu, kde bude voliči po prokázání totožnosti a splnění podmínek umožněno hlasování.

### **Kdy bude hlasování probíhat**

**Hlasování bude probíhat ve středu 11. ledna 2023 od 8:00 do 17:00. Pokud se bude konat druhé kolo, bude se hlasování konat ve středu 25. ledna 2023, taktéž od 8:00 do 17:00.**

### **Jak bude hlasování probíhat**

- volič přijede na hlasovací místo dle místa svého trvalého pobytu (např. pokud má trvalý pobyt v obci v okrese Tábor, může hlasovat pouze na stanovišti v Táboře); v případě, že voliči byl vydán voličský průkaz toto omezení neplatí, a volič může hlasovat i na jiném hlasovacím místě,
- volič neopouští automobil, po celou dobu je v něm, a řídí se pokyny komise pro hlasování,
- komise ověří totožnost voliče, a to prostřednictvím platného občanského průkazu nebo platného pasu (ověření totožnosti jiným způsobem, například řidičským průkazem, není přípustné),
- komise ověří, zda volič splňuje podmínky pro zvláštní způsob hlasování (zda mu byla nařízena izolace nebo karanténa z důvodu onemocnění Covid-19); volič se prokáže potvrzením vydaným poskytovatelem zdravotních služeb nebo rozhodnutím krajské hygienické stanice anebo jiným věrohodným způsobem, popřípadě vyplní a vlastnoručně podepíše před komisí pro hlasování čestné prohlášení, že je v karanténě nebo izolaci; za osobu v izolaci se považuje též osoba, která se prokáže věrohodným listinným nebo elektronickým potvrzením o pozitivním výsledku testu na přítomnost viru způsobujícího onemocnění,
- následně bude voliči vydána úřední obálka, bude mu určen prostor pro úpravu hlasovacího lístku, a následně umožněno hlasování do volební schránky,
- po vložení hlasu do schránky volič opouští stanoviště dle pokynů členů komise pro hlasování.

### **Místa pro hlasování na volebních stanovištích**

Pro jednotlivé okresy byla určena následující místa, v nichž se ve středu 11. ledna (a případně také ve středu 25. ledna) uskuteční hlasování drive-in způsobem. Vždy jde o areály Správy a údržby silnic Jihočeského kraje v okresních městech. Volební stanoviště budou řádně označena.

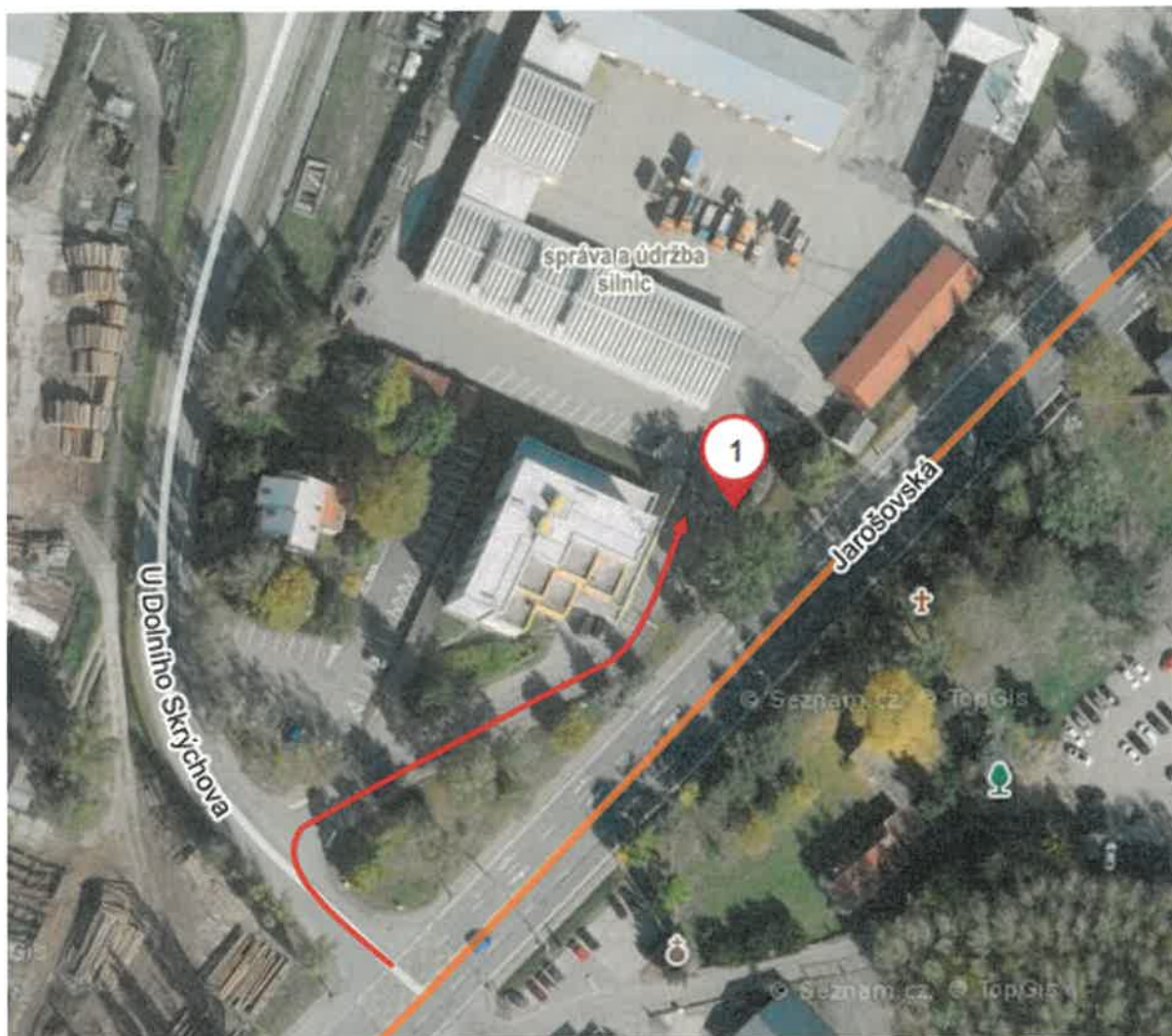
## **Volební stanoviště pro okres Jindřichův Hradec:**

reál Správy a údržby silnic Jihočeského kraje, závod Jindřichův Hradec, Jarošovská  
1126

Hlasovací místo se nachází po pravé straně za vjezdem do areálu, za přístřeškem pro parkování automobilů. Vjezd je z ulice U Dolního Skrýchova, v blízkosti křižovatky ulic Jarošovská a U Dolního Skrýchova.

Souřadnice místa: 49.1545206N, 15.0144122E

Odkaz: <https://mapy.cz/zakladni?x=15.0144122&y=49.1545627&z=17&source=coor&id=15.0144122%2C49.1545206>



Zdroj: Mapy.cz